

Aufbauanleitung Easy Display

Assembly Instructions Easy Display



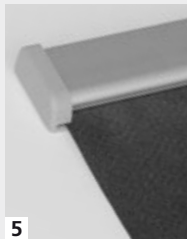
1



2



3



5

Vorbereitung

- 1 obere Klemmleiste (ohne Justierschrauben) öffnen
- 2 Werbedruck einlegen
- 3 Klemmleiste mit Werbedruck schließen
- 4 untere Klemmleiste öffnen, Werbedruck einlegen und schließen
- 5 Endkappen an den Klemmleisten befestigen

Preparation

- 1 Open the clamping rail that has no adjusting screws (holds the print at the top).
- 2 Place the print into the clamping rail.
- 3 Close it.
- 4 Open the second clamping rail. Place the print into the clamping rail and close it.
- 5 Plug on end caps at the ends of the clamping rails.



Aufbau Easy Display

- 6 3-teilige Stange ineinander stecken und auf das Fußteil aufschrauben
- 7 untere Klemmleiste am Fußteil arretieren
- 8 obere Klemmleiste am Verbindungsstück der Stange arretieren

Hinweis:
Die Spannung des Werbedruckes kann durch Drehen der Stange verändert werden.
Bodenunebenheiten werden mit den Justierschrauben an der unteren Klemmleiste ausgeglichen.

Zur Lagerung Druck auf mitgelieferte Papphülle aufrollen!

Assembly Easy Display

- 6 Put the three-part rod together and screw it onto the base part.
- 7 Lock the lower clamping rail at the base part.
- 8 Fasten the upper clamping rail at the connecting part of the rod.

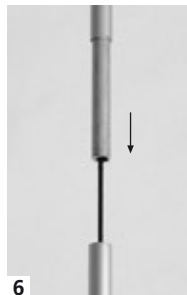
Advice:
The tension of the advertising print can be changed by turning the rod.
In case of bumpy ground you can use the adjusting screws at the lower clamping rail to adjust.

For storage, roll up the graphic on the cardboard tube provided.



Verbindungsstück zur Kombination mehrerer Displays

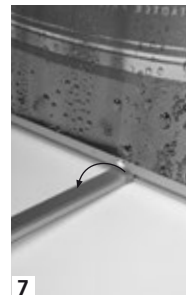
Connector for connecting two or more displays



6



6



7



8

Achtung: Nur für den Einsatz im Innenbereich geeignet.

Caution! Suitable for indoor use only.