

Aufbauanleitung X-Display Select

Assembly Instructions X-Display Select



Lieferumfang

- 1 Transporttasche
- 1 Grundgestell
- 2 Teleskopstangen
- Optional: Druckteil

Scope of delivery

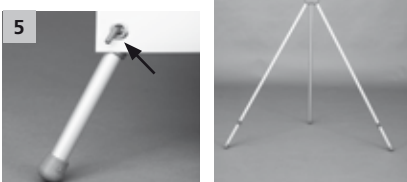
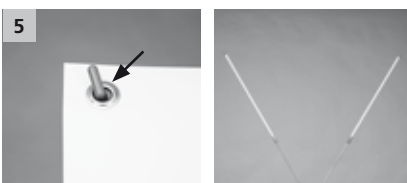
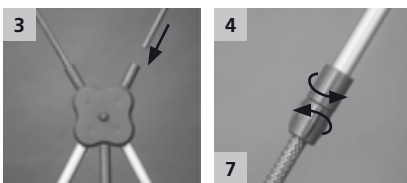
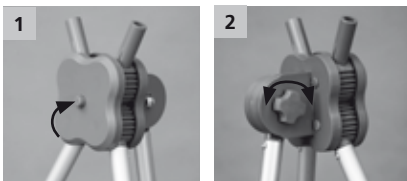
- 1 Carrying bag
- 1 Base frame
- 2 Telescopic rods
- Optional: advertising print

Aufbauanleitung

- 1 Arretierungsknopf am Kunststoffhalter drücken, um die beiden Stangen am Grundgestell entsprechend der Druckteilbreite auseinanderzuklappen
- 2 am Stellrad drehen, Mittelfuß nach hinten klappen und so die Neigung des Displays einstellen
- 3 Teleskopstangen in die Hülsen der Kunststoffhalterung stecken
- 4 Teleskopstangen durch Gegendrehbewegung an den Stellschrauben herausziehen und entsprechend der Druckteilgröße verlängern. Achtung: Teleskopstangen möglichst symmetrisch verlängern!
- 5 Die Ösen des Druckteils mit der Oberkante beginnend, in die Haken am Gestell einhängen
- 6 Abstand der beiden Teleskopstangen zueinander entsprechend der Breite des Druckteils nachjustieren, dazu nochmals Arretierungsknopf drücken
- 7 Stellschrauben an den Teleskopstangen mittels Gegendrehbewegung ggf. erneut lösen um das Druckteil nachzuspannen
- 8 Standsicherheit des Displays überprüfen, ggf. Mittelfuß nachjustieren

Assembly Instructions

- 1 Press the button at the centre of display rack to fold the legs apart, according to the width of the print
- 2 Turn the adjusting wheel to fold the leg backwards and to adjust the inclination of the display
- 3 Insert the telescopic rods into the plastic brackets
- 4 Extend the telescopic rods by counter rotation and lengthen them according to the size of the print. Attention: try to extend the telescopic rods symmetrically as much as possible!
- 5 Attach the eyeleted corners of the print to the hooks on the rack, start with the top edge of the print
- 6 Press the button at the centre of display rack again to adjust the telescopic rods according to the width of the print, if necessary
- 7 Loosen the adjusting screws on the telescopic rods again to retighten the print, if required
- 8 Check the stability of the display, readjust the leg if necessary



Achtung: Nur für den Einsatz im Innenbereich geeignet.

Caution! Suitable for indoor use only.

